



PINZUO DESIGN
品作设计

景观 设计作品

2010 - 2021

公 司 简 介
ABOUT US

W E L C O M E

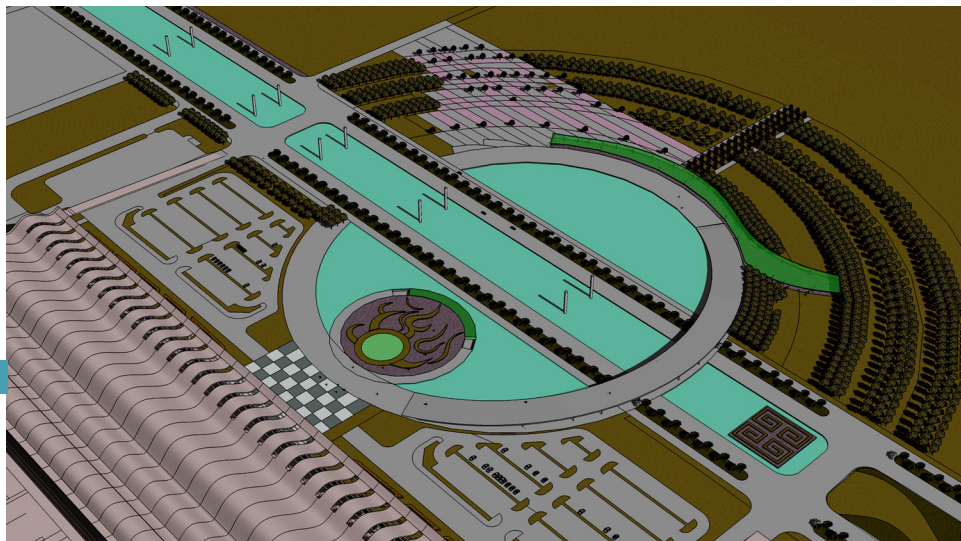
品作设计（南京）有限公司是一个以设计与艺术专业高校教师领衔的艺术创意专业团队。我们专注于艺术设计及其跨界城市环境、景观、空间、公共艺术领域的设计实践和研究项目。

“品作”即富有价值的作品，值得品味的佳作，代表了我们对待设计的态度。“作品”是神圣的词，用专业力量与设计热情打造一件“作品”，期望以艺术品质、独特理念融入环境设计、景观设计、空间设计。**品作设计**致力于创造艺术品质的人文环境，是一支秉承设计与研究并重，聚合着城市设计、景观设计、艺术设计等多元学科的智慧、多元文化、持续创新的设计团队。

品作设计，长期从事环境设计、景观规划与设计、空间设计、公共艺术设计。擅长城市更新设计、特色文化环境景观、艺术空间设计、城市家具设计、公共艺术装置等类型项目。提供由项目概念策划、方案及深化设计，到扩初设计、施工图设计以及现场施工及管理等服务。

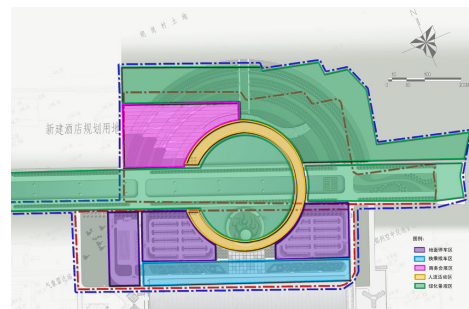
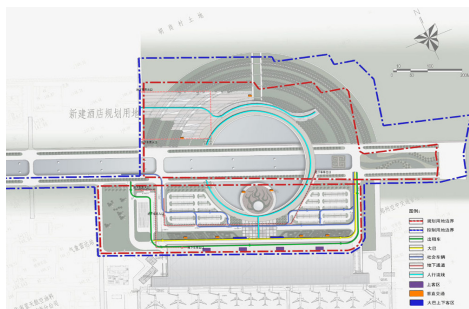
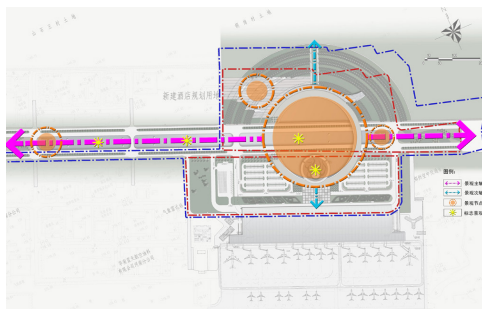
新郑国际机场候机楼广场景观设计

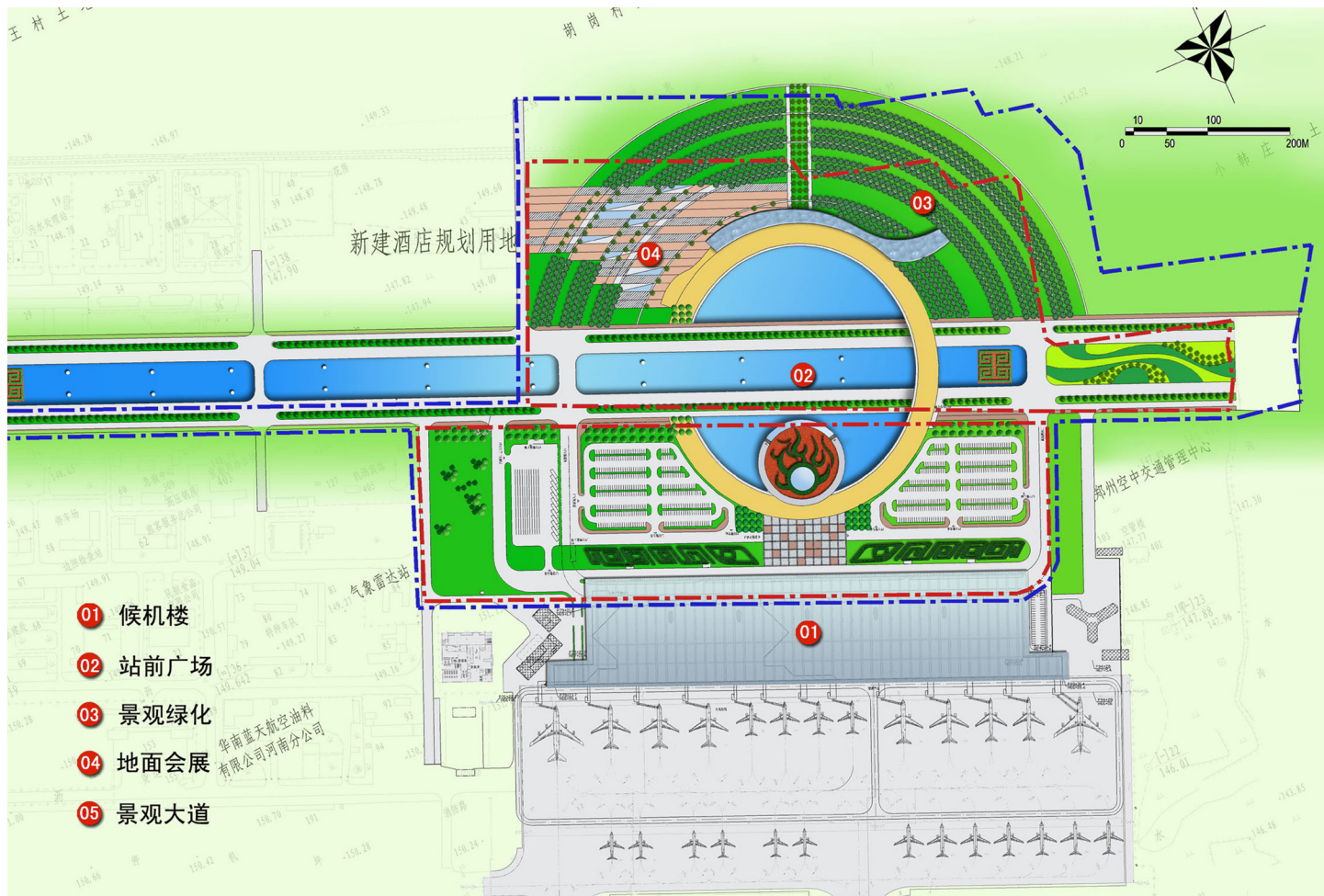
LANDSCAPE DESIGN OF ZHENGZHOU XINZHENG INTERNATIONAL AIRPORT



本方案以“龙腾中原”为主题，从中原的历史文化地位与龙的故乡中提炼出简洁抽象的龙的形态，作为整个广场环境的中心。以大尺度的向心、辐射、旋转的景观格局反映中原作为九州的核心，体现中原文化源远流长和辐射作用的主旨。

水面的中心设置红色碎石铺底的“火”的图形模纹花坛，令人联想到红色土壤的古老中原大地上的文明之火，并象征着此“中原之火”生生不息。





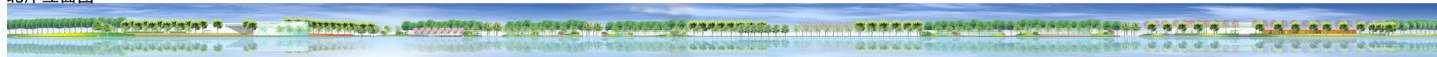
安徽省宣城市扬子鳄湖景区规划

PLANNING OF ALLIGATOR LAKE IN XUANCHENG, ANHUI PROVINCE

6



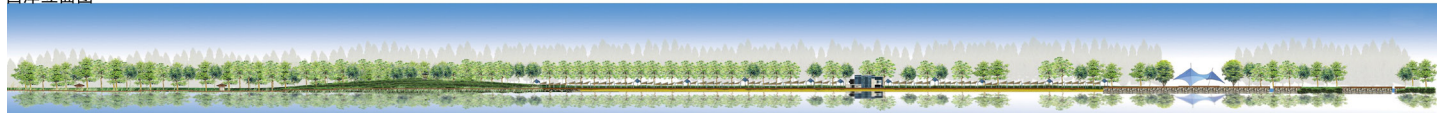
北岸立面图

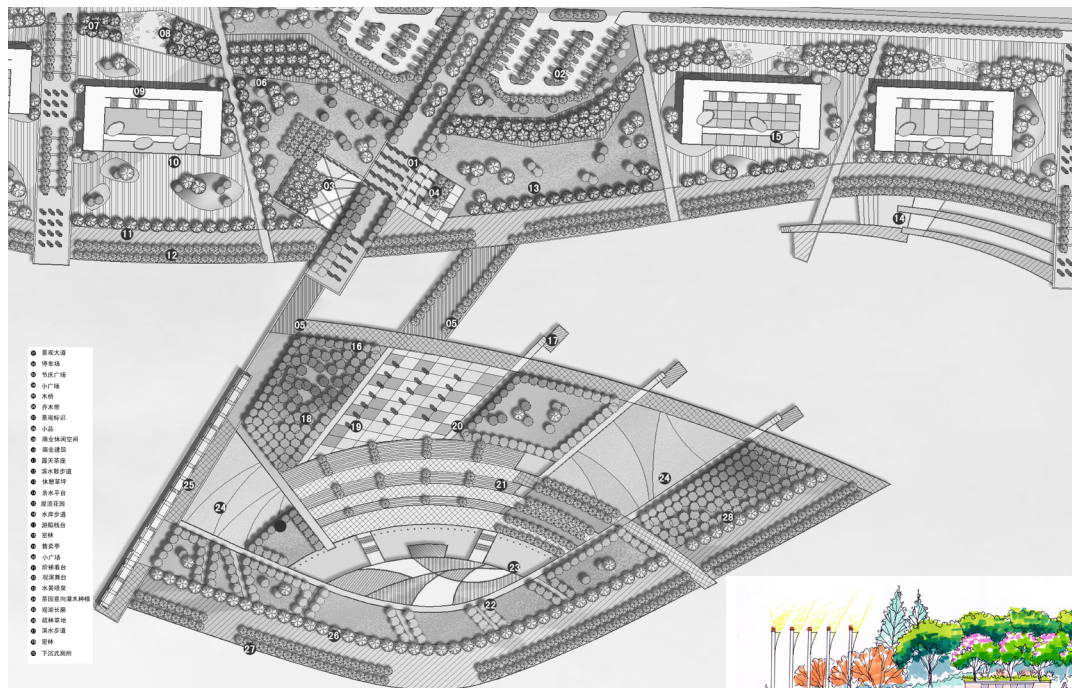


南岸立面图

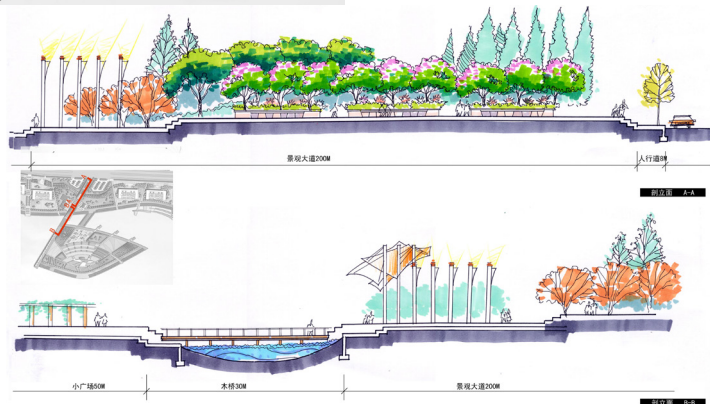
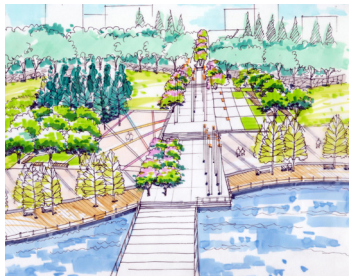


西岸立面图



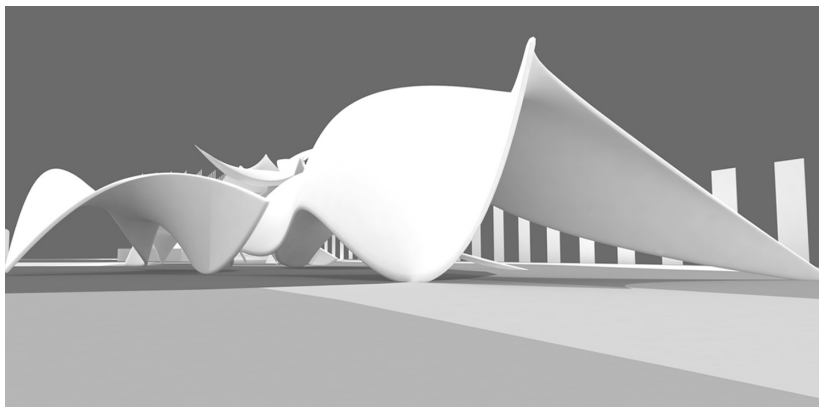
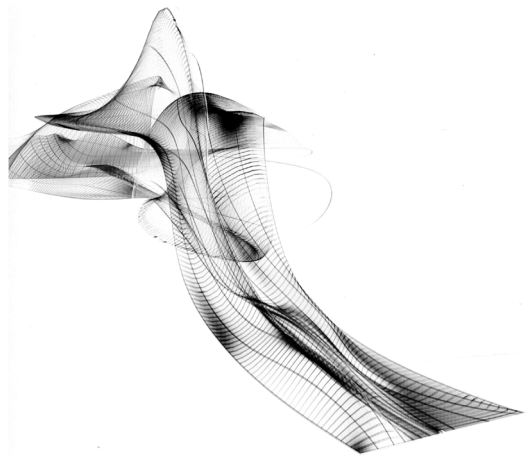
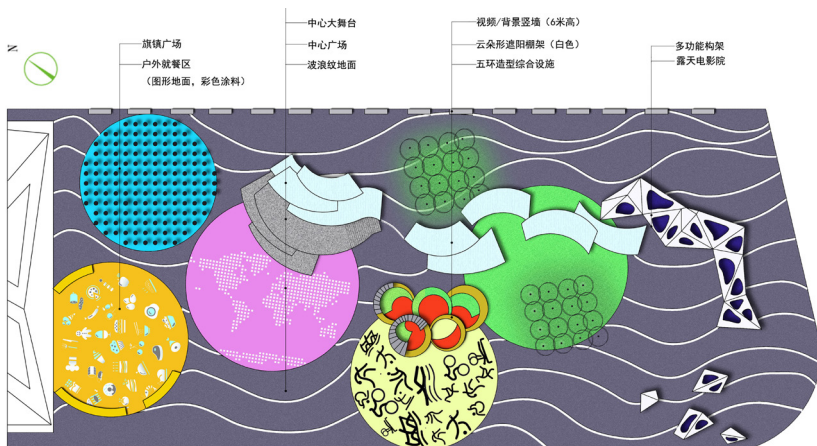
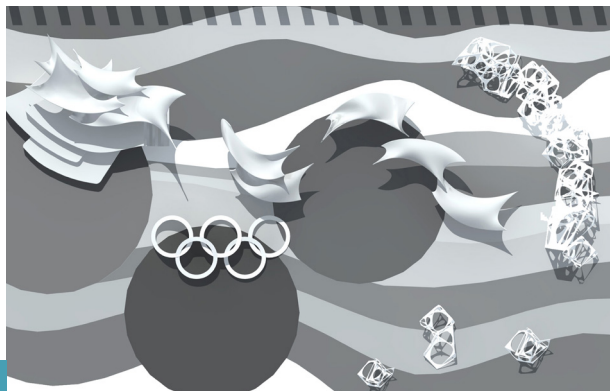


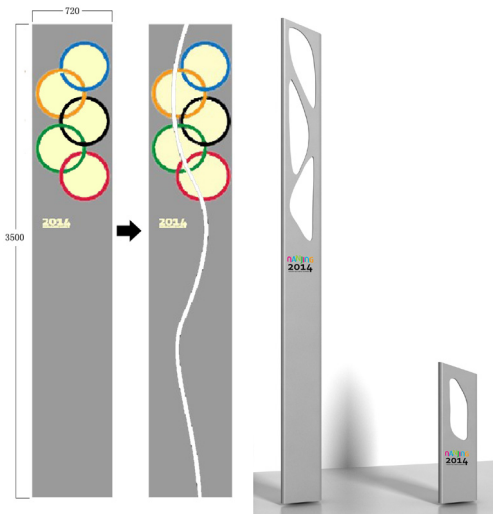
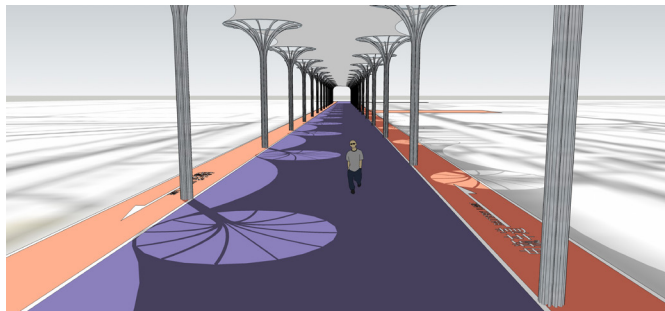
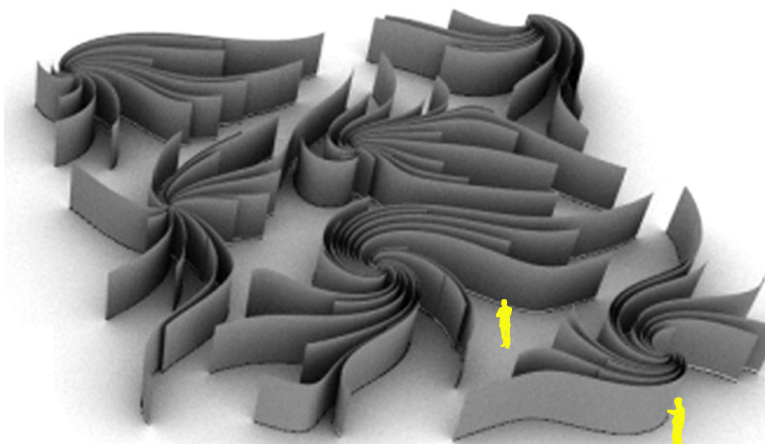
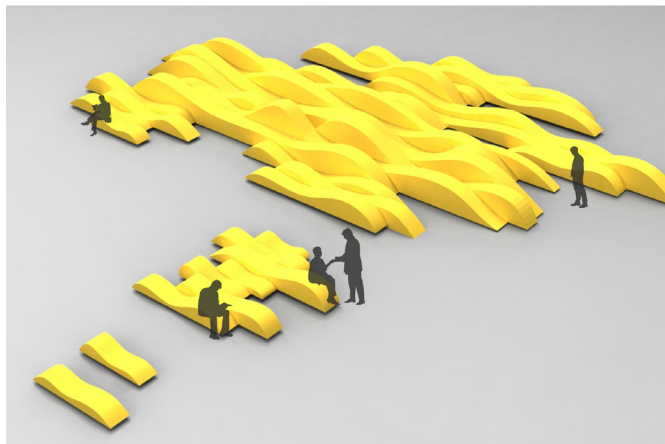
宣城鳄鱼湖景区面积为3.73平方公里，规划为大剧院景观区、文化展览馆景观区、滨水休闲景观区、山地植物园景观区、入水口景观观演景观区、“叶”广场景观区、北岸线滨水商业景观带、东岸线景观缓冲带、体育健身公园景观区、中央观演舞台景观区、生态鸟岛景观区、湿地公园景观区。



2014 年南京青年奥林匹克运动会奥运村景观设计

THE 2014 NANJING YOUTH OLYMPIC GAMES LANDSCAPE DESIGN FOR THE OLYMPIC VILLAGE



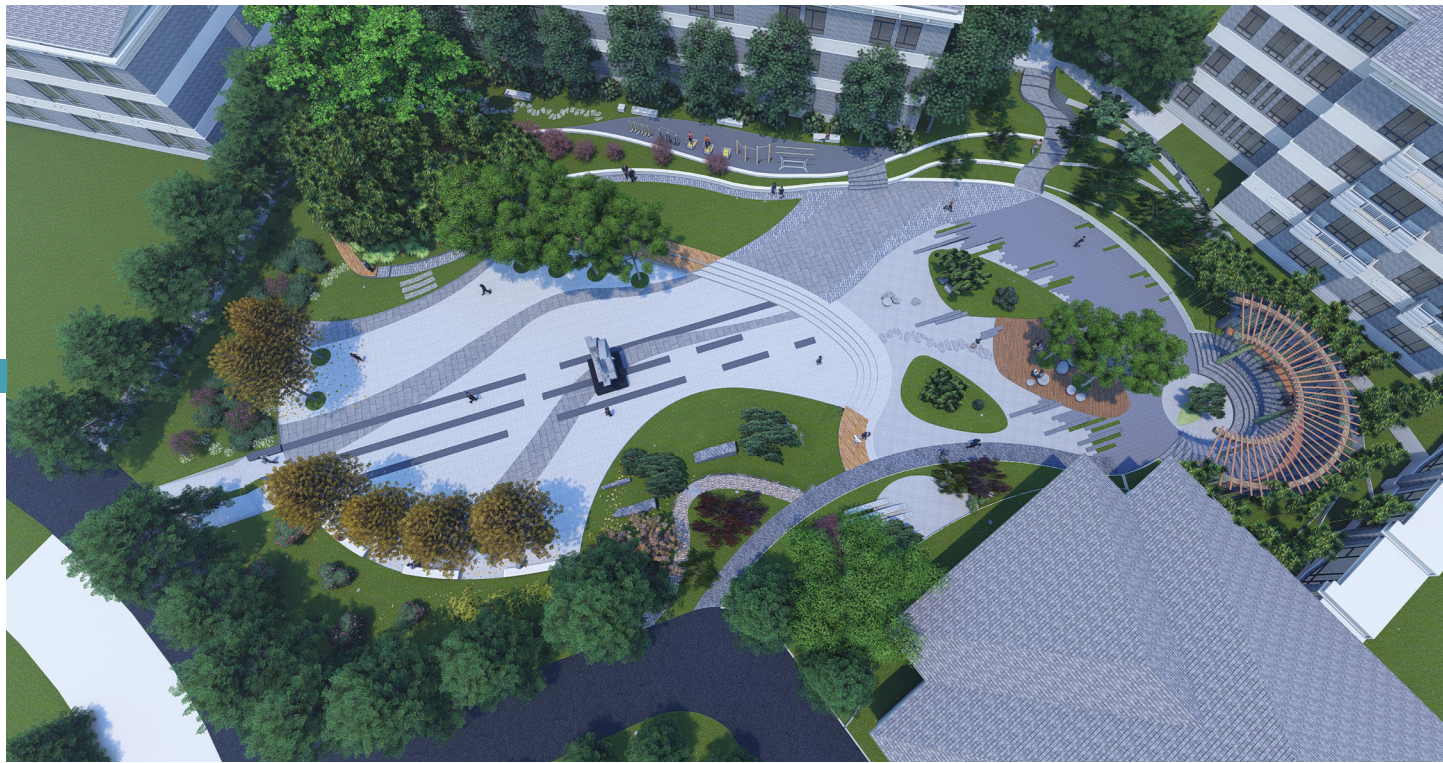


2014年南京青年奥林匹克运动会奥运村景观设计设计理念：“分享青春 共筑未来”是2014南京青奥会的口号，青奥村的景观创意提案的主题为“未来的天空”。以天空中的云朵主要创意元素，构成整体青奥村的户外景观意向。景观设计立足生态性和可后续利用理念，以可移动的景观设施、景观绿化结合钢构与膜材的构筑物，户外地面漆形成各主题的彩色图形地面，并利用艺术小品画龙点睛。

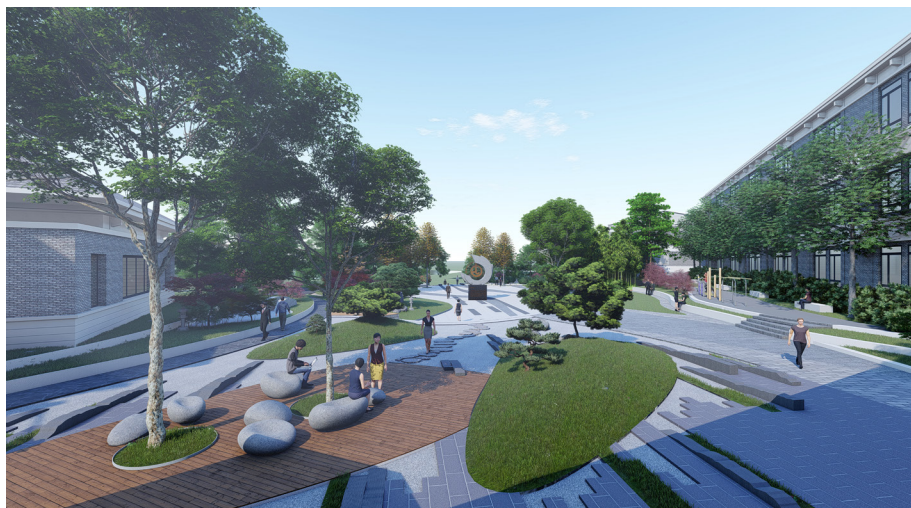
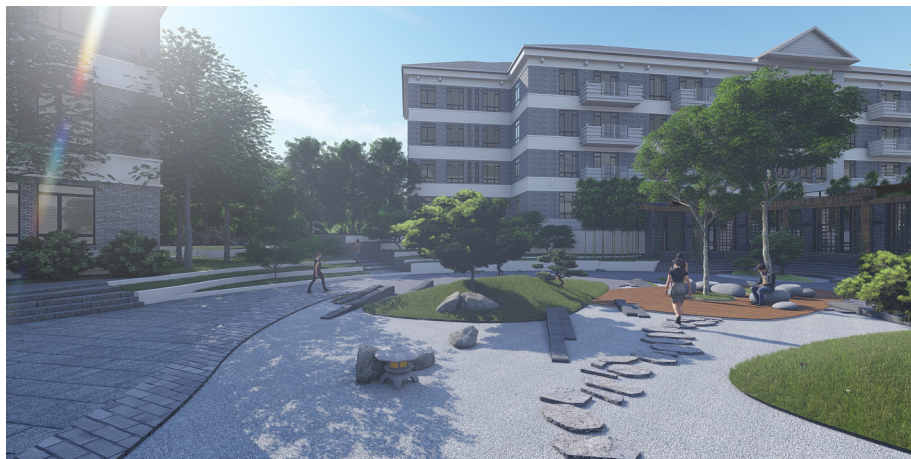
江苏省检察官学院景观设计

LANDSCAPE DESIGN OF JIANGSU PROCURATOR'S COLLEGE

10

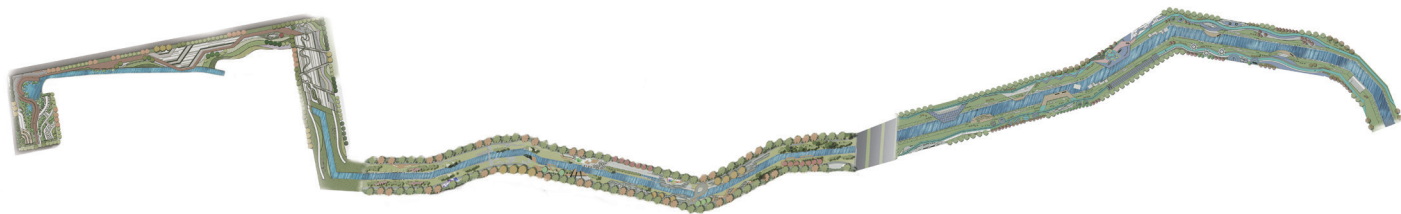


江苏省检察官学院景观设计整体风格与原有建筑风格协调，视觉上形成庄重之感，力图突出校园环境视觉上的“文化景观”的观感。设计上设置了休闲区、健身区、休闲漫步道、景墙、休息座椅、石组景观、中心景观艺术雕塑。植物设计上考虑季相分明、灌木、小乔木、大乔木群落丰富，视觉上绿意盎然并四季有景。



南京八里河滨水带景观设计

LANDSCAPE DESIGN OF THE WATERFRONT OF BALI RIVER IN NANJING



12



南京八里河景观设计注重整体滨水带的游憩性，使游览观赏性和市民日常生活紧密结合，在游览路线上，分为三段主题：湿地花园、绿水意趣、健美节拍。每段主题各有特色，增加游赏的主题丰富性。注重植物配置的生态性与视觉效应结合，在绿意营造的同时，做到四季景致不同，风景的时间变化明显，视觉观赏性增强，游憩体验度优良。





北京海淀区中关村东升科学园景观升级改造设计概念基于“办公减压+健康游憩+科创活动”的全新理念。在原有大片绿地的基础上，采用“因地制宜”的方法，削去水边土埂，露出湖面，增加多层次水生植物，并平衡高差，设置亲水平台，可开展科技主题的观演活动。重点突出水岸游憩的景观特色，以原有道路为基础，铺设透水铺装，利于漫步健身，并形成水岸边的观湖健身绿道。以极简手法改造原有观景台，造型与园区建筑风格协调，并增加商务交流、品茗观景的户外新型办公微空间。

北京海淀区中关村东升科学园景观升级改造工程设计

DESIGN OF LANDSCAPE UPGRADE AND RENOVATION OF DONGSHENG SCIENCE PARK, ZHONGGUANCUN, HAIDIAN DISTRICT, BEIJING



南京市紫金山庄景观设计

LANDSCAPE DESIGN OF NANJING ZIJIN SHANGZHUANG

南京市紫金山庄景观绿化设计重在景观意境上的提升设计。寄情山水，是历代文人的一种嗜癖，大自然间的山水包容万象，将山水意趣融入现有的景观中，在每一处重要空间中“画龙点睛”，彰显文化气质，思想内涵。景观意境的生成，在中国的传统文化和美学思想中，将诗文、山水画和景物之间建立起联络，以诗入画，以画入景。





江苏凤凰新华书店集团有限公司景观设计

LANDSCAPE DESIGN OF JIANGSU PHOENIX XINHUA BOOKSTORE GROUP CO. LTD

18

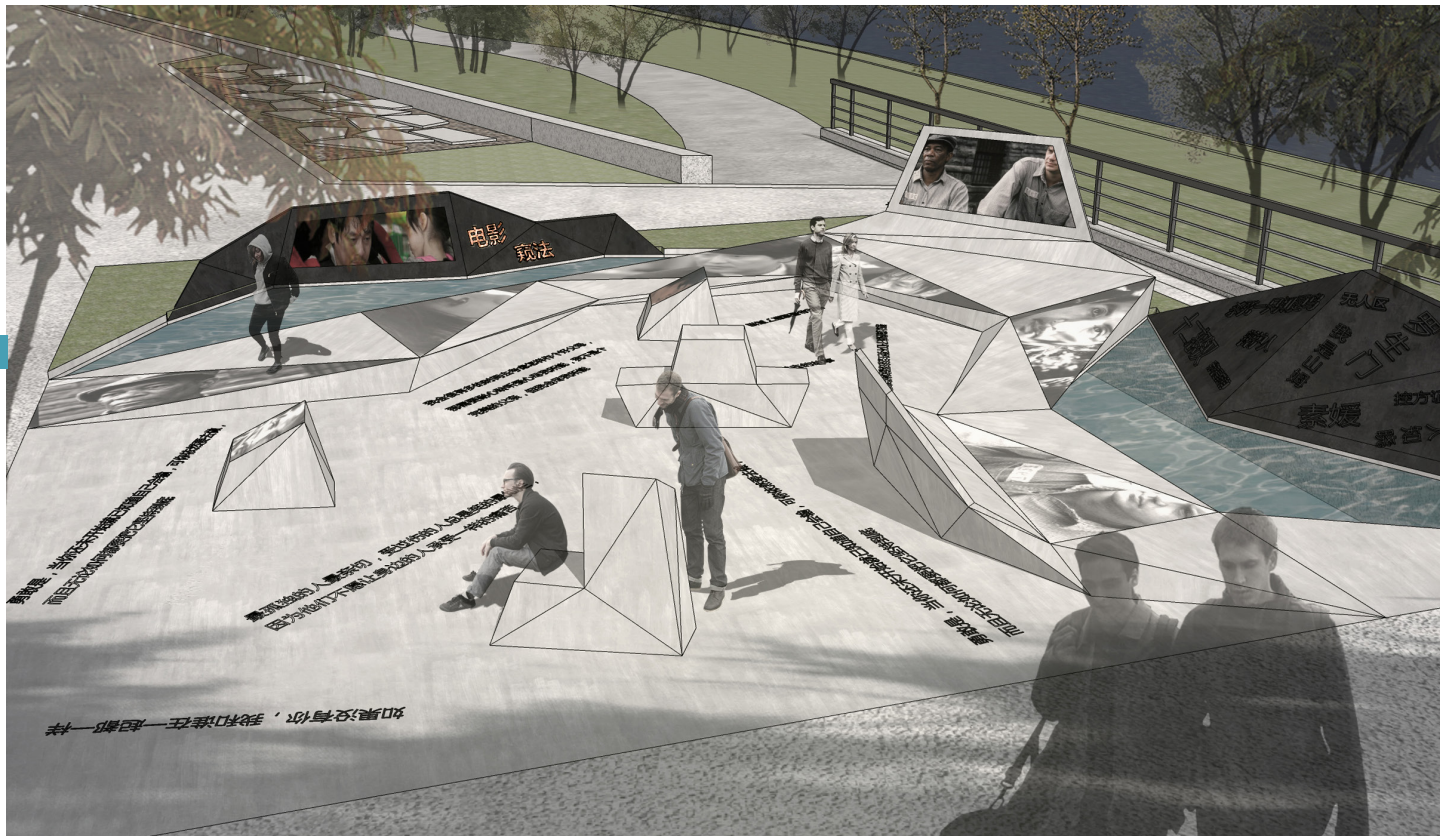


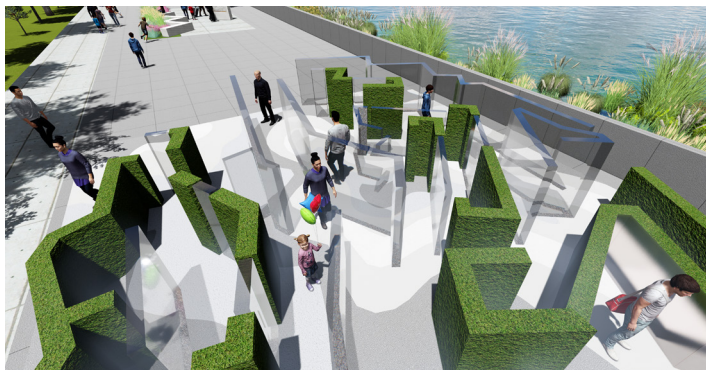
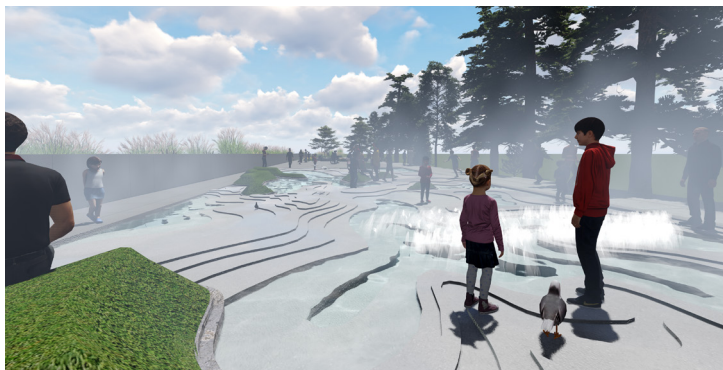


江苏凤凰新华书店集团有限公司景观设计采用了“曲水清溪”的主题意向，表达了文人高洁的气质与追求简约的品质。中心景观是环境的亮点，以简洁的造型形成流水景观，增加环境的“灵性”，造型极简、色调现代、视觉清新。曲水勾勒出硬质铺装场地，为办公环境中的人们提供了穿行、停留、休憩、交谈的微环境。结合四季有花、季相丰富的树木、花卉，形成美好的生态环境。

南京市鼓楼区“生命与法 爱的历程”滨江主题步道景观概念设计

CONCEPTUAL DESIGN OF THE LANDSCAPE OF "THE COURSE OF LIFE AND LAW AND LOVE" RIVERSIDE THEME FOOTPATH IN GULOU DISTRICT, NANJING



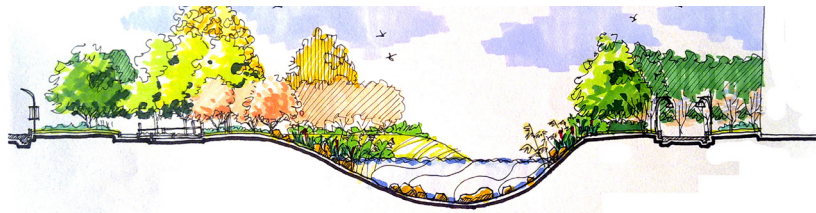


本次设计将带状场地划分为四大板块：稚子萌芽、青春韶华、生命劲节、返璞归真，以时间为叙事线索，分别用生命之路的四个阶段命名区域主题，游览路线从顺叙（幼年——老年），或以倒叙（老年——幼年）。灵活运用地面、铺装、景观家具、雕塑小品、互动媒体等艺术表现手法，以点（景观亭、雕塑、互动装置等）、线（防洪墙、骑行道、栈桥等）、面（预制广场、亲水平台、趸船等）相结合的组织方式，多视角多层次地展现法律对处于人生各个阶段的人们关爱与守护，使人们感受生命的美好，遵守法律、珍惜生命。

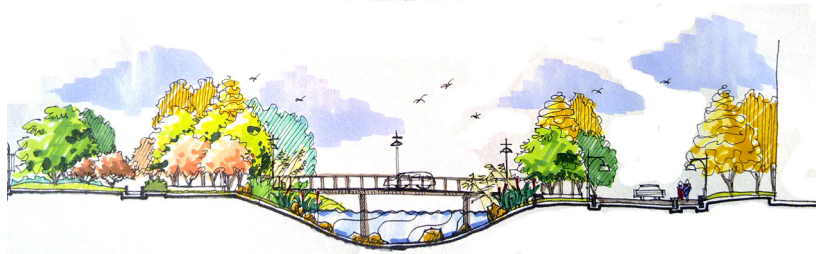
法治主题景观节点以“模块景观”介入滨江景观步道。一是以艺术方式感染民众对“生命与法·爱的历程”的感知；二是在滨江风景带中增强“城市活动”、“民众参与”的需要。

南京交通职业技术学院景观规划与设计

LANDSCAPE PLANNING AND DESIGN OF NANJING VOCATIONAL INSTITUTE OF TRANSPORT TECHNOLOGY



A-A' 剖面面图 (1:250)



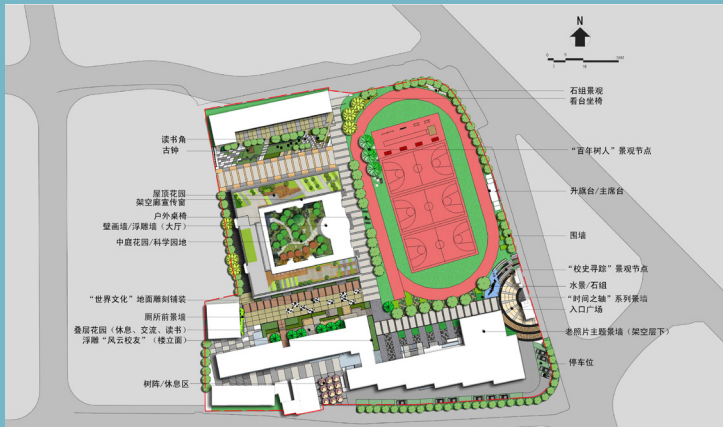
B-B' 剖面面图 (1:250)



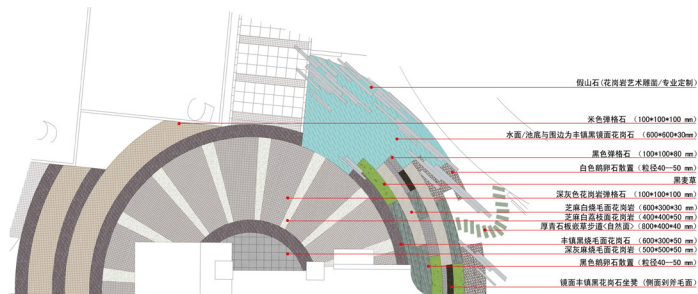
南京交通职业技术学院景观规划与设计, 突出理性与技术的特征, 结合人文关怀、园林造景、满足功能、风格现代、体现特色、色调明快、因地制宜、节能环保等原则, 创造良好的校园景观。总体规划设计中要满足现代化、信息化、智能化、多样化的要求。突出校园的景观特色, 设计科学、美观, 便于维护, 便于模式升级。校园景观主色调明快和谐, 规划布局疏密适度; 景观节点不追求豪华奢侈, 努力营造新颖、简介、明快氛围, 突出技术型学院特色。



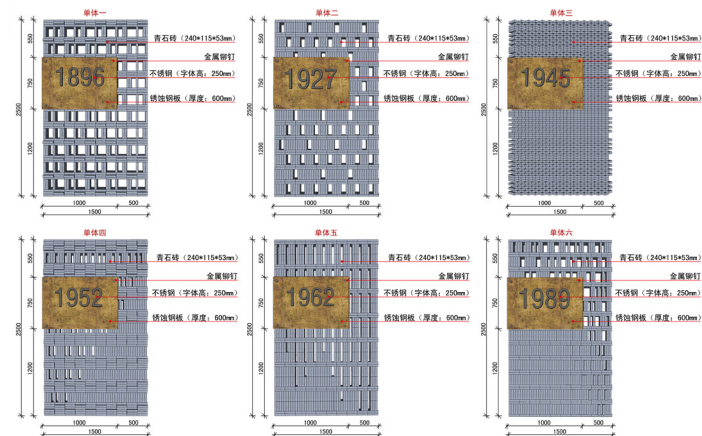
- | | | |
|-------------|------------|----------|
| ① 图文中心广场 | ② 办公庭院 | ③ 食堂广场 |
| ④ 湖心景区 | ⑤ 图书馆北广场 | ⑥ 竹林广场 |
| ⑦ 汽车系机电系小广场 | ⑧ 绿化种植带 | ⑨ 宿舍庭院 |
| ⑩ 小型车停车场 | ⑪ 绿化种植带 | ⑫ 滨河休息空间 |
| ⑬ 建筑系小广场 | ⑭ 附楼小广场 | |
| ⑮ 大型车预留停车场 | ⑯ 齐贤楼小广场 | |
| ⑰ 校名石广场 | ⑱ 小型车预留停车场 | |
| ⑲ 自然生态水景区 | ⑳ 植物园实训区 | |
| ㉑ 行政楼广场 | ㉒ 生活广场 | |



南京大学附属中学校园文化景观建造中特别强调的是历史人文环境。蕴藏或具有历史意义的景观和建筑以及历史人文传统、精神等内涵，它将赋予南大附中的校园环境以生命的活力。不仅体现了南大附中的百年历史传统、精神面貌、文化底蕴，更能激发人的进取性，提高的人文素养，营造好的人文环境。



“时间之轴”大样图



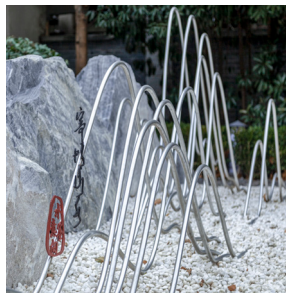
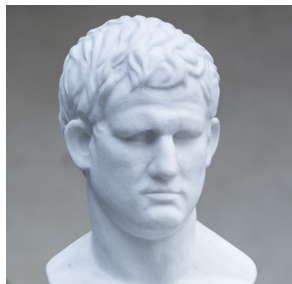
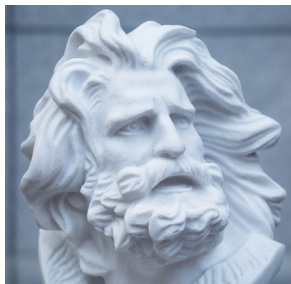
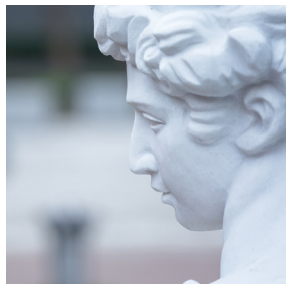
南京大学附属中学景观设计

LANDSCAPE DESIGN BY HIGH SCHOOL AFFILIATED TO NANJING UNIVERSITY



南京市宁海中学校园景观设计

LANDSCAPE DESIGN OF NANJING NINGHAI MIDDLE SCHOOL





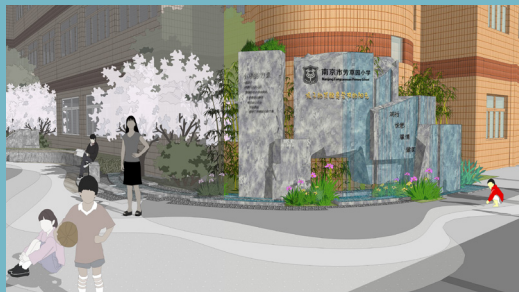
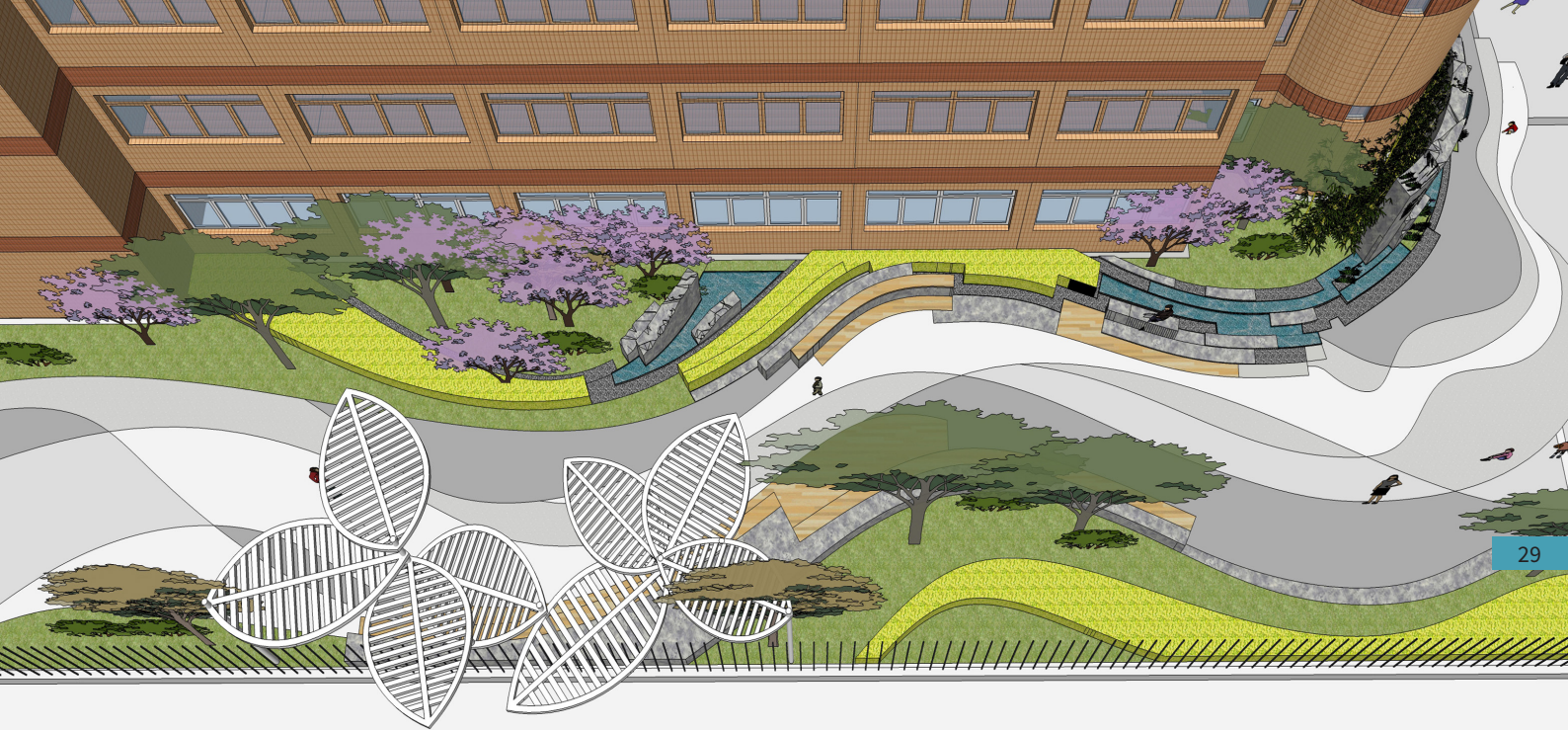
百年历史的宁海中学，在一个多世纪的历史沧桑中，形成了深厚而悠长的历史文化底蕴。学校将“美的教育”作为一种办学追求，是以美立教，立美育人，重在按照美的规律来进行教育，以美来统领整个教育。景观设计注重呈现对独特办学理念的校园形象的表达。宁海中学对“真、善、美”的教育理念的追求正是需要环境与景观来塑造“美的教育”的形象。

南京市芳草园小学景观设计

LANDSCAPE DESIGN OF NANJING FANGCAODYUAN PRIMARY SCHOOL



南京市芳草园小学景观设计，理念定位于“小草的力量”以各种自然力量的展望，突出教育的理念。入口处主题景墙，表达种子破土而出，岩石劈开，水流而下的意念。也为入口提供了一处视觉焦点。入口右侧通道的改造，以“曲水流觞”的形式，将座椅草坪、水景、植物、铺装纳入全局。其中四叶草造型的“芳草亭”是空间中的亮点。



南京市鼓楼实验中学景观设计

LANDSCAPE DESIGN OF NANJING GULOU EXPERIMENTAL MIDDLE SCHOOL

30



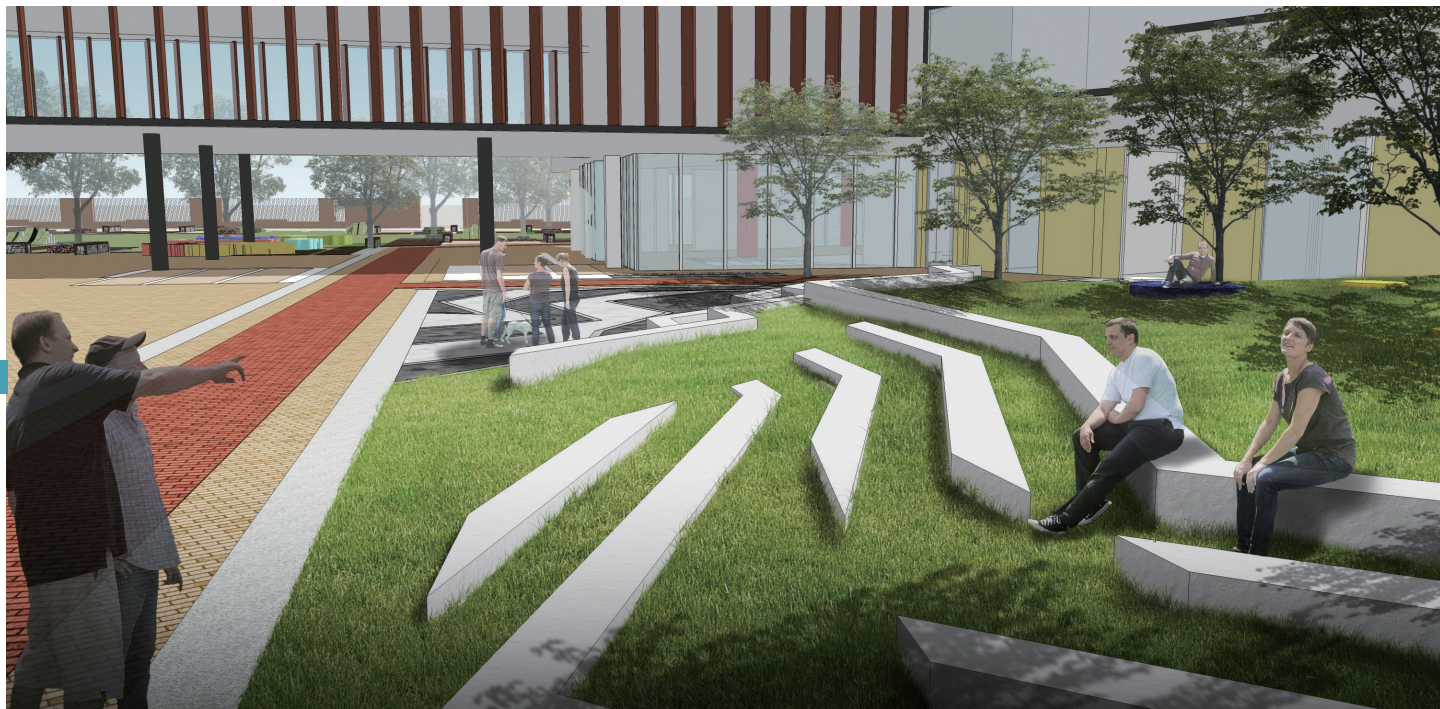


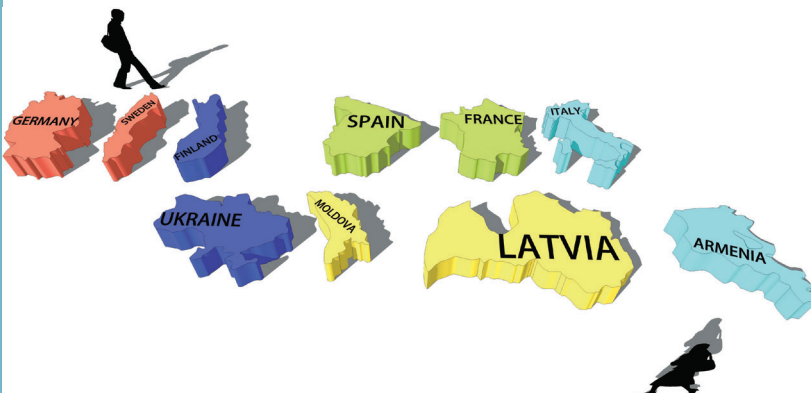
南京市鼓楼区实验中学景观设计整合现有的文化景观与校园的建筑、地面、公共空间，增加材质的统一性，加强植物的配置效应，形成统一的传统文化氛围。将中国传统文化融入校园空间、校园场景、校园生活。以生动的视觉形象成为传统文化的载体，让学生与师生们获得鲜明的传统文化感知，深刻的印象过目难忘。以生动的可摸可触的浮雕形式成为成语故事、经典文学的载体，符合学生的认知层次，创设艺术性的校园文化环境。



苏州北美国际高中景观设计

LANDSCAPE DESIGN FOR SUZHOU NORTH AMERICAN INTERNATIONAL HIGH SCHOOL





南京育英外国语学校景观设计

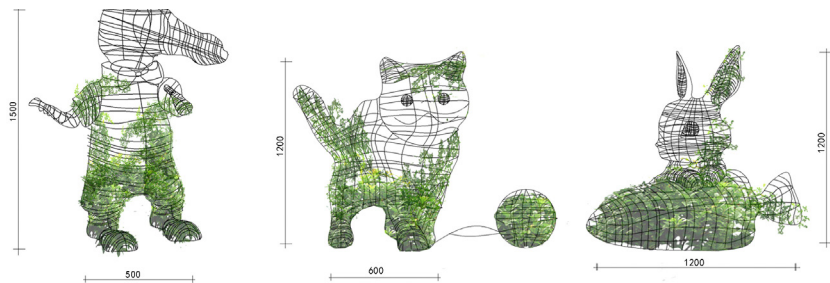
LANDSCAPE DESIGN OF NANJING PRIVATELY-RUN YUYING FOREIGN LANGUAGE SCHOOL

34



南京市浦口区行知小学景观设计

LANDSCAPE DESIGN OF NANJING PUKOU DISTRICT XINGZHI PRIMARY SCHOOL



南京市浦口区行知小学位于南京长江北岸、三桥之畔的江浦街道五里村，景观设计依托“田园校园”的定位。展现校园农业生产这一块独特的校园文化。原木座椅采用抽象动物外观造型来契合学生童真而活泼的心理，旨在营造一种欢乐而富有生机的场所氛围。在材料上将原生态的木材进行切割，然后重新组合，更有趣味性，也符合生态和田园校园的定位。



南京龙江小学景观设计

LANDSCAPE DESIGN OF NANJING LONGJIANG PRIMARY SCHOOL

36



校园规划与景观设计理念:

“绿色·乐活·生态”校园

绿色——绿色草坪、绿色树木、绿色场地

乐活——快乐、生活、活力、游戏

生态——太阳能、风能、绿色环境（植物、水、阳光）、心灵的生态（接触大自然）、成长的生态（动手种植）

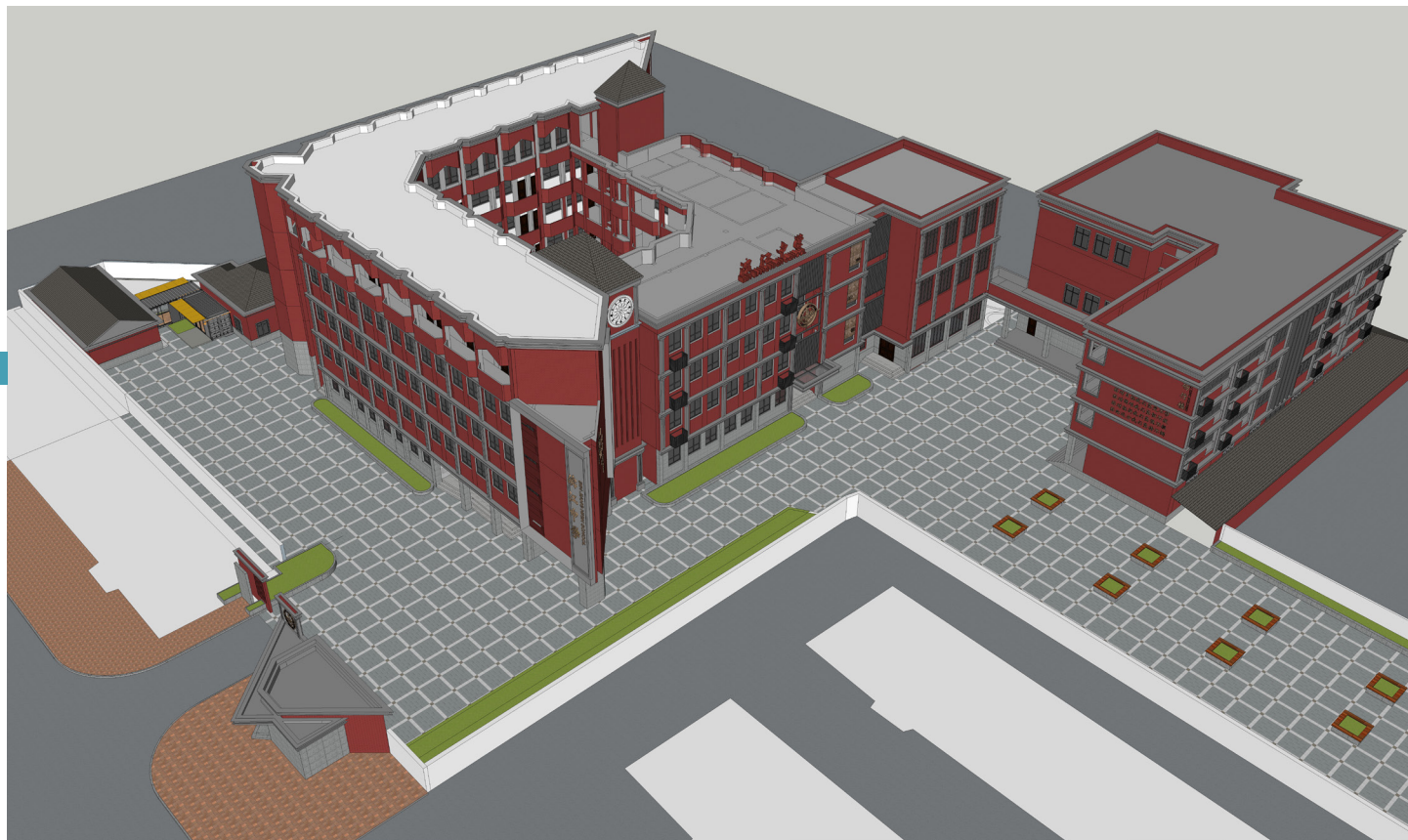


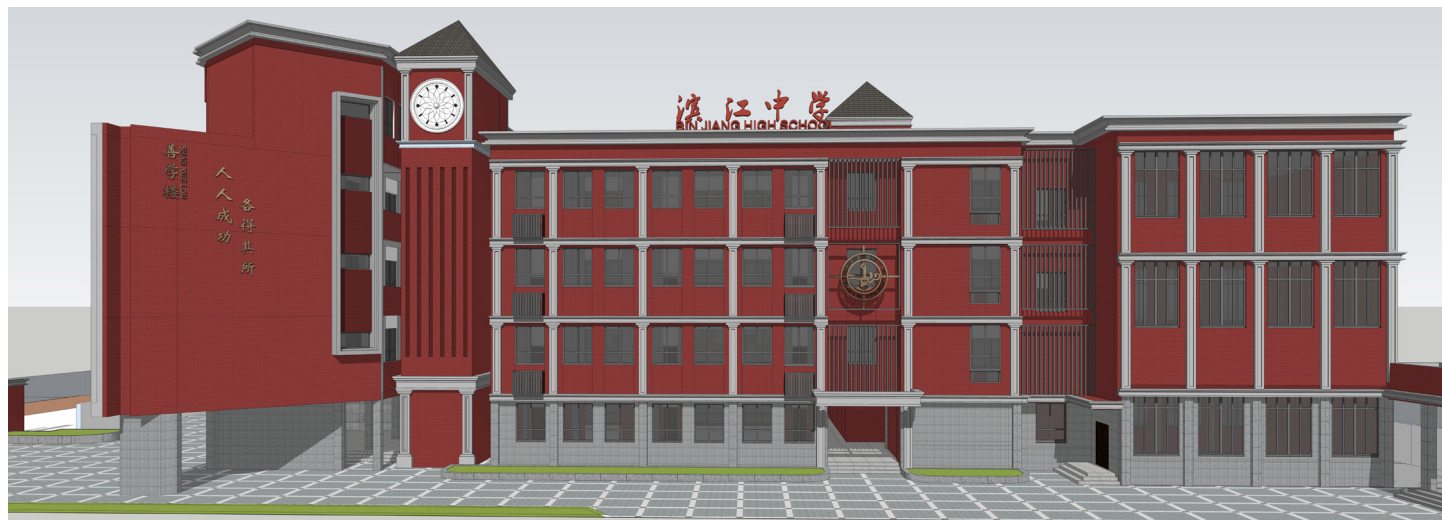
37



南京市滨江中学教学楼外立面改造设计

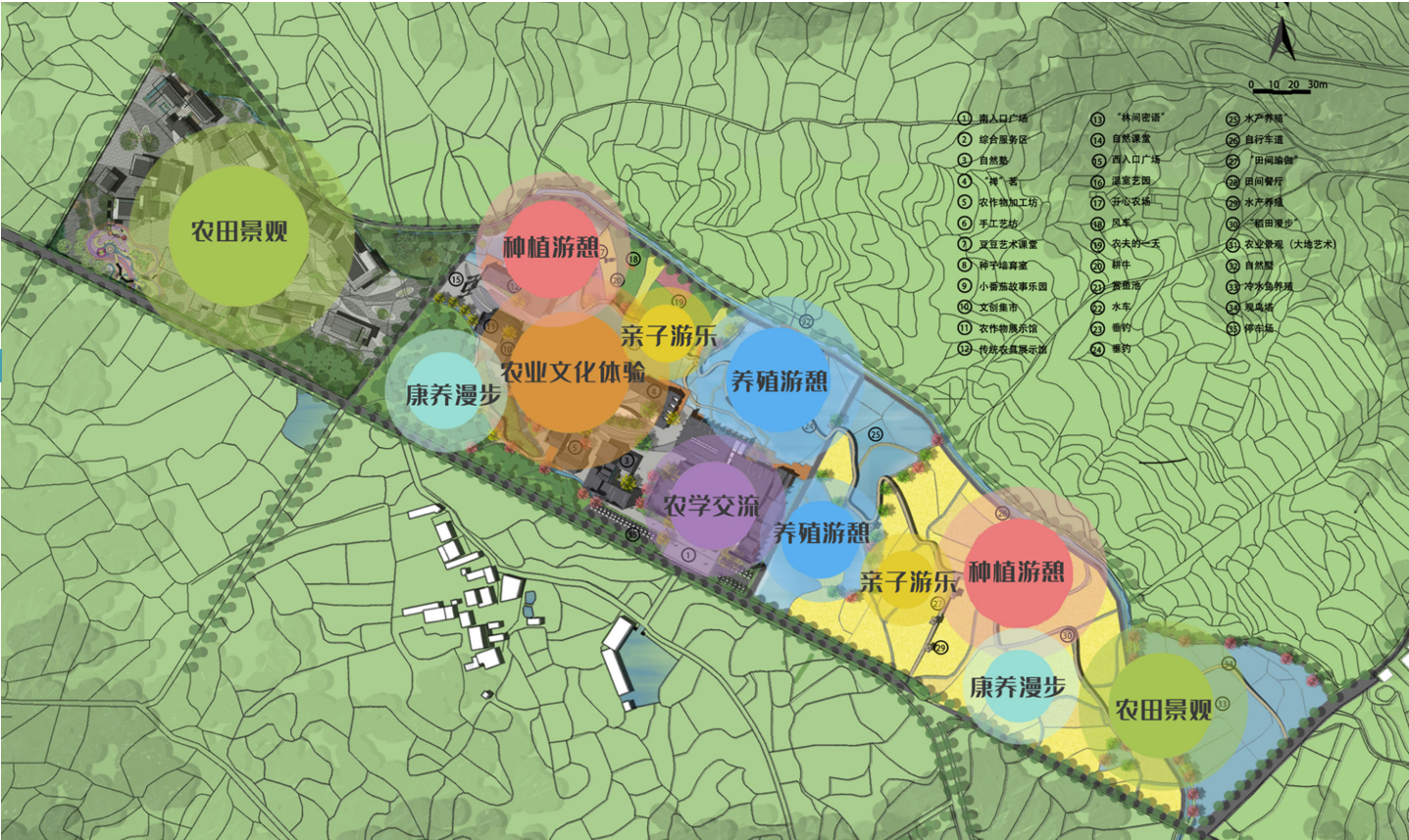
RECONSTRUCTION AND DESIGN OF THE FACADE OF THE TEACHING BUILDING OF NANJING BINJIANG MIDDLE SCHOOL





安徽黄山区五丰源种养合作社陈村地块景观项目规划设计

PLANNING AND DESIGN OF CHENCUN PLOT LANDSCAPE PROJECT OF WUFENGYUAN PLANTING AND BREEDING COOPERATIVE IN HUANGSHAN DISTRICT, ANHUI PROVINCE





品作设计（南京）有限公司



微信公众号：品作设计 南京

联系电话：19509953590